

Trans Poland

26.11 -28.11 **2013**

Polska, Warszawa, Expo XXI

Międzynarodowe Targi Transportu i Logistyki w Warszawie



Trans Poland 2013

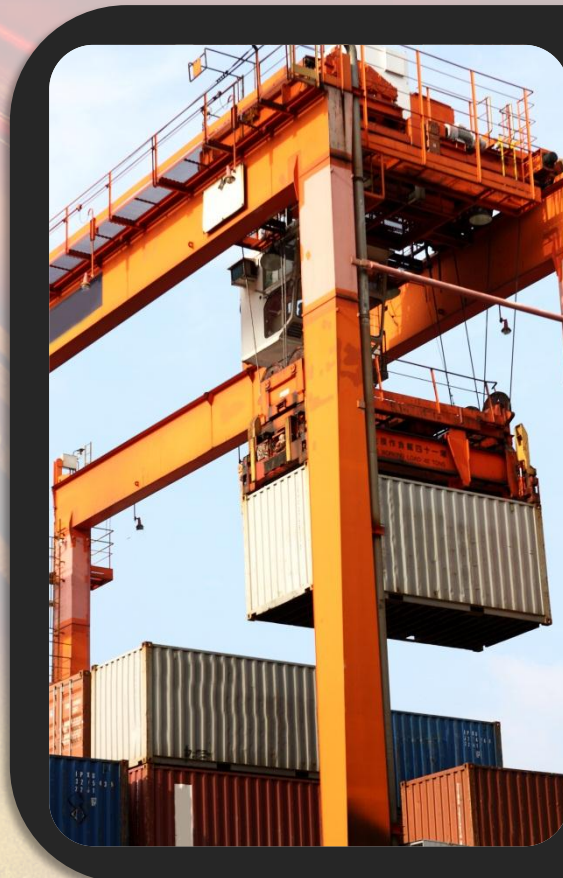
Międzynarodowe targi z zakresu Transportu i Logistyki w Warszawie są wydarzeniem skierowanym do sektora B2B. Wystawa ma na celu umożliwienie wszystkim odwiedzającym zapoznania się z najnowszymi produktami oraz rozwiązaniami dostępnymi w branży, jak również dostęp do wiedzy specjalistów oraz oferty przewoźników działających w zakresie wszystkich gałęzi transportu.



Wychodząc naprzeciw oczekiwaniom rynku, organizowane targi będą promować zagadnienie **TRANSPORTU INTERMODALNEGO** oraz możliwości współpracy pomiędzy różnymi sektorami biznesu.

Tematyka targów

- Transport intermodalny
- Kontenery, cargo i sprzęt ładunkowy
- Transport drogowy, kolejowy, morski, lotniczy
- Produkcja, wyposażenie i eksploatacja floty samochodów ciężarowych i naczep
- Logistyka oraz usługi spedycyjne
- Transport wewnętrzny i magazynowanie
- Produkcja, wyposażenie i eksploatacja taboru kolejowego
- Szynowy oraz drogowy transport publiczny
- Inteligentne systemy zarządzania transportem
- Usługi towarzyszące, celne, finansowe, ubezpieczenia



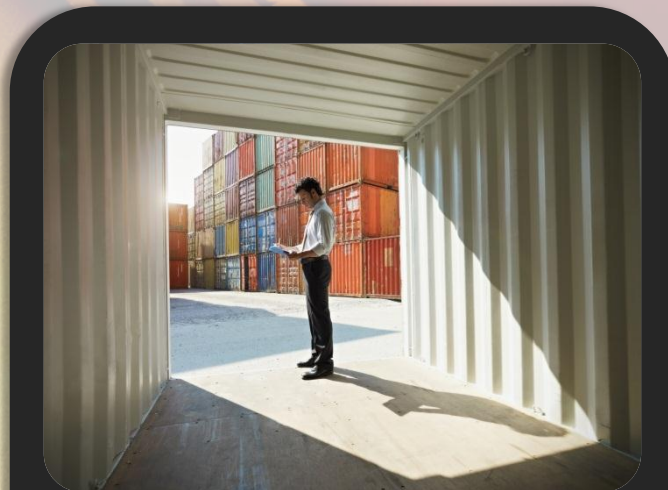


Profil odwiedzających

- Importerzy, eksporterzy
- Producenci i dystrybutorzy wszelkiego rodzaju
- Właściciele taboru transportowego
- Właściciele powierzchni magazynowych hurtowni, centrów logistycznych
- Dyrektorzy firm transportowych, przewoźnicy
- Inwestorzy z branży transportowej i logistycznej
- Specjaliści z branży TSL
- Przedstawiciele sektora publicznego

Profil wystawców

- Firmy działające w oparciu o zagadnienie transportu intermodalnego
- Firmy transportowe, spedycyjne (kolejowe, drogowe, lotnicze, morskie)
- Operatorzy usług freight forwardingowych
- Producenci taboru transportowego
- Wytwórcy części i podzespołów w różnych sektorach transportu
- Fabrykanci systemów transportu wewnętrznego i wyposażenia magazynów
- Producenci rozwiązań z zakresu ITS oraz systemów zarządzania transportem



Co wyróżnia nasze targi

Lokalizacja

Warszawa – na rynkach zagranicznych rozpoznawalna jako centrum zarówno, polskiego jak i międzynarodowego biznesu. Z uwagi na lokalizację w centralnej części kraju oraz silną pozycję w regionie, Warszawa łączy biznesowe rynki Europy i Azji.

Doświadczenie

Ponad dwudziestoletnie doświadczenie w organizacji targów zapewnia nam sprawdzone branżowe kontakty co automatycznie przekłada się na dużą liczbę osób odwiedzających nasze wystawy.

Profesjonalizm

Organizowane targi to wydarzenie skierowane do profesjonalistów z sektora B2B. Docieramy do osób działających w branży transportowej, zorientowanych na biznes oraz posiadających jasno sprecyzowane cele biznesowe.

Międzynarodowość

Współpracujemy zarówno z firmami o zasięgu lokalnym, ogólnopolskim oraz międzynarodowym. Dobry dostęp oraz rozległa sieć kontaktów z firmami z rynków byłego Bloku Wschodniego, Europy Zachodniej oraz Azji, przekłada się na międzynarodowy charakter naszych imprez.



Gdzie organizujemy targi:



Rosja



Kazachstan



Azerbejdżan



Uzbekistan



Turkmenistan



Kirgistan



Gruzja



Emirat Arabskie



Turcja



Indie



Ukraina



Norwegia



UK



Polska



GROUP PLC

Grupa ITE jest wiodącym organizatorem międzynarodowych wystaw i konferencji. Firma może się poszczycić imponującym dorobkiem targów i konferencji we wszystkich ważnych branżach.

Grupa ITE to:

- ponad **650 pracowników** na całym świecie
- **250 imprez** organizowanych corocznie w **14 krajach**
- sieć **25 biur** w **19 państwach**



International
Exhibitions
& **Conferences**



18TH MOSCOW INTERNATIONAL TRANSPORT & LOGISTICS
EXHIBITION AND CONFERENCE «TRANSRUSSIA»

TRANSRUSSIA

Ponad **520**
wystawców
z **29**
krajów

Powierzchnia
20,149m²

Ponad **24,233**
odwiedzających
12 narodowych
pawilonów

- Białoruś
- Belgia
- Chiny
- Estonia
- Finlandia
- Francja
- Niemcy
- Kazachstan
- Łotwa
- Litwa
- Holandia
- Ukraina

15,461
odwiedzających
z kierowniczych
stanowisk

Wystawa powstała 18 lat temu i od razu stała się międzynarodowym miejscem spotkań dla specjalistów z wszystkich głównych sektorów branży transportu, w tym spedytorów i dostawców usług logistycznych, linii żeglugowych, portów, itp.



Zapraszamy do współpracy

Formularze zgłoszeniowe oraz dodatkowe informacje dostępne są na stronie internetowej:

www.transport.lentewenc.com

Miejsce targów

WARSZAWSKIE CENTRUM
EXPO XXI
Ignacego Prądzyńskiego
12/14 , 01-222 Warszawa



Kontakt

Paweł Konowalek
Project Manager
p.konowalek@lentewenc.com
+48 22 395 66 94

Partnerzy



KORYTARZ TRANSPORTOWY
BAŁTYK - ADRIATYK
WSPÓLPRACA POLSKICH REGIONÓW



Izba Przemysłowo-Handlowa
Inwestorów Zagranicznych w Polsce

FTS TRANSPORT I KOMUNIKACJA

ITS PRZEGLĄD
Inteligentne Systemy Transportowe
technologie w służbie transportu



Rynek
Infrastruktury



TSL biznes
MIESIĘCZNIK PROFESJONALISTÓW BRANŻY TRANSPORT-SPEDYCJA-LOGISTYKA

Truck&Van
www.truck-and-van.pl

Baltic Transport
Journal



Poland-Export.pl

Top Logistyk

MD MAGAZYNOWANIE
DYSTRYBUCJA



4Trucks.pl
z myślą o transporcie



TransportwPolsce.pl

INFRASTRUKTURA

etransport.pl



POLAND TURKEY
for business

Forum
transportu.pl